

M. VELGHE ^{NV - SA}
ROLLUIKEN • ROLHEKKEN • POORTEN
ROLLER SHUTTERS • GRILLES • DOORS

BRANDWERENDE SECTIONALE POORTEN



Doorniksesteenweg 184
B-8580 AVELGEM - BELGIUM
www.mvabelgium.be

T +32(0)56/64.49.91

info@mvabelgium.be



OHD-C EI(1) 60 / EI(2)90 / EW 90

Brandwerende overheaddeuren bieden een uitstekende oplossing voor het brandveilig afsluiten of compartimenteren van bedrijfsruimtes met de meest uiteenlopende inbouwsituaties.

Mede dankzij de hoge brandweerstand tot wel 90 minuten (conform de EI(1), EI(2) en EW criteria), is deze deur uitermate geschikt voor situaties waar een hoge brandweerstand wordt gevraagd en in situaties waar milieugevaarlijke stoffen worden opgeslagen, zogeheten PGS-ruimtes.

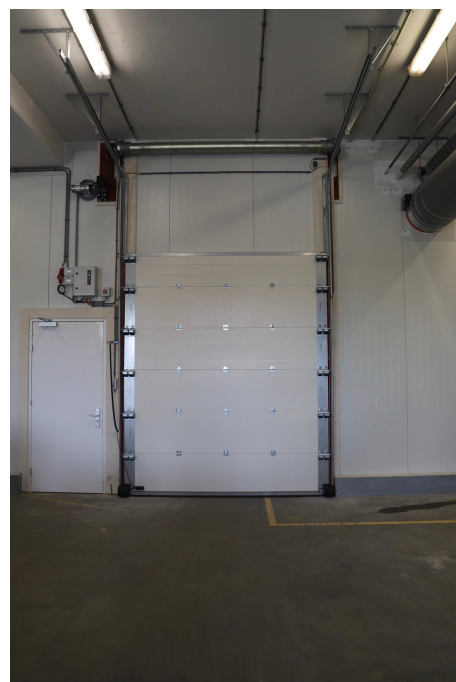
Doordat de panelen van de overheaddeur, type OHD-C, voldoen aan de brandklasse B-s1, d0, is deze deur uitstekend toepasbaar in beschermde vluchtroutes.



OHD-C EI(1) 60 / EI(2)90 / EW(1) 90

Certificering

- Getest, conform EN 1634-1, EN 1634-3
- Geclassificeerd conform EN 13501-2, EN 13501-1
- Cyclitest:
 - C3 (> 50.000 cycli) (uitvoering kettingwielaandrijving)
 - C1 (> 500 cycli) (uitvoering buismotor)
- Cycli max. per dag:
 - 25 cycli (uitvoering kettingwielaandrijving)
 - 15 cycli (uitvoering verlaagd railbeslag)
 - 15 cycli (uitvoering buismotor, interval van 1 uur tussen iedere cycli)
- CE gemarkeerd conform EN 13241 en aanvullend EN 16034
- Brandclassificatie conform EN 13501-2:
 - EI(1)30, EI(1)60
 - EI(2)30, EI(2)60, EI(2)90
 - EW 30, EW 60, EW90
- CE-certificaatnummer: 1812-CPR-1787
- Openingsnelheid: ± 60 mm/sec
- Sluitsnelheid: ± 60 mm/sec



Panelen

- Hoogte: 550 mm en 147,5 mm
- Dikte: 42 mm
- Gewicht: 32 kg/m²
- Materiaal: composiet pultrusie met brandvertragende vulling, gemêleerd witte structuur (bij benadering RAL 9002)
- Brandclassificatie conform EN 13501-1: B-s1,d0
- U-waarde (theoretische isolatiewaarde): 1,99 W/m²K

Railsen

- Afmetingen: Breedte 155 mm per zijde, diepte 107,5 mm (groter naar gelang hoogte)
- Materiaal: hoogwaardig gegalvaniseerd staal
- Railbeslagsystemen
 - Regulier (bovenruimte 1.000 mm – 1.500 mm)
 - Verlaagd (bovenruimte vanaf 400 mm)
 - High lift (bovenruimte vanaf 1.501 mm)
 - Verticaal (bovenruimte 1 x dagmaat hoogte + ± 750 mm)



Beveiliging

- Beveiliging: afrolbeveiliging met geïntegreerde veiligheidsschakelaar, kabelbreukbeveiliging, slapkabelbeveiliging

Ondergronden

- Toegestane montage-ondergronden:
 - Gasbeton
 - Cellenbeton
 - Kalkzandsteen
 - Beton
 - Metselwerk
 - Brandwerend beklede staalconstructie

Opties

- Toepassing in binnen/buiten-situaties tot windklasse 5 (> 1.000 Pa)
- Verhoogde gravitaire sluitsnelheid (tot ± 120 mm/sec)
- Rookbeperkende klasse conform EN 1634-3: S_a
- Inbraakwerendheidsklasse conform EN 1627-1630: RC 2, RC 3
- Geluidsisolerende klasse conform NEN-EN-ISO 10140:
 - 30 dB (bij toepassing enkele profielen)
 - 32 dB (bij toepassing dubbele profielen)
- Vloeistofkering:
 - Hoogte 300 mm (2-zijdig geclassificeerd, tot max. dagbreedte 4.500 mm)
 - Hoogte 500 mm (geclassificeerd aan montagezijde, tot max. dagbreedte 4.500 mm)
(bij uitvoering met vloeistofkering, deur enkel te voorzien van classificatie C0; wachtende deur)
- Explosieveilige (ATEX) uitvoering:
 - Markering volgens richtlijn ATEX 114 – 2014/34/EU, apparatuurgroep II t.b.v. bovengrondse installatie, temperatuurklasse T3 – 190°C
- Optionele kleur panelen middels coaten: diverse RAL, NCS, sikkens kleuren (glansgraad ± 40 %, laagdikte 80 à 100 μ)
- Optionele kleur panelen middels wrappen: RAL 9002, RAL 9006, RAL 7016, RAL 3000 (glansgraad ± 70 %) (enkel bij binnen-toepassing)

classificatie	Min. dagbreedte	Min. daghoogte	Min. Opening	Max. dagbreedte	Max. daghoogte	Max. opening
EI(1) 60 / EI(2) 90 / EW 90	500 mm	500 mm	$\pm 0,25$ m ²	5.175 mm	6.967 mm	23,5 m ²